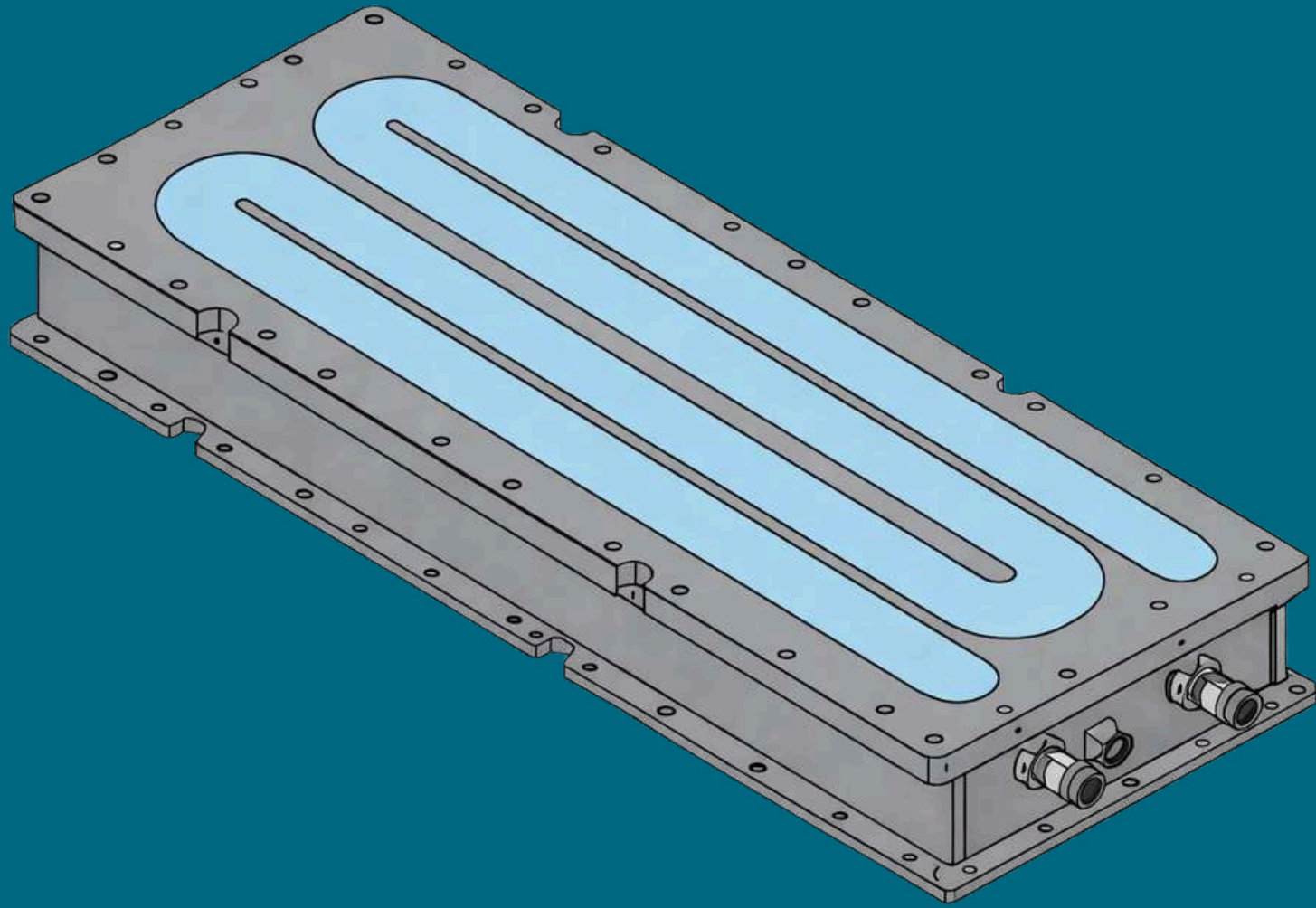


# PLAQUES FROIDES



**Un composant clé  
pour la performance  
des systèmes électroniques**




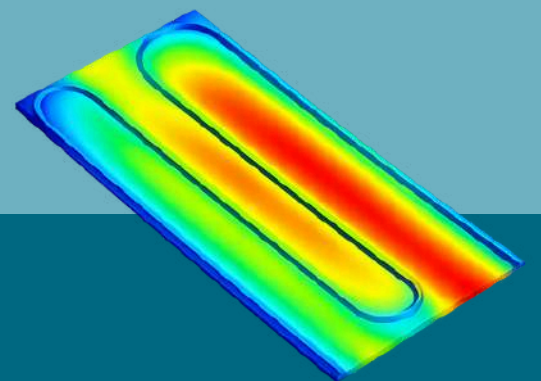
**PLUS DE PUISSANCE  
= PLUS DE CHALEUR**

 **Électronique embarquée**

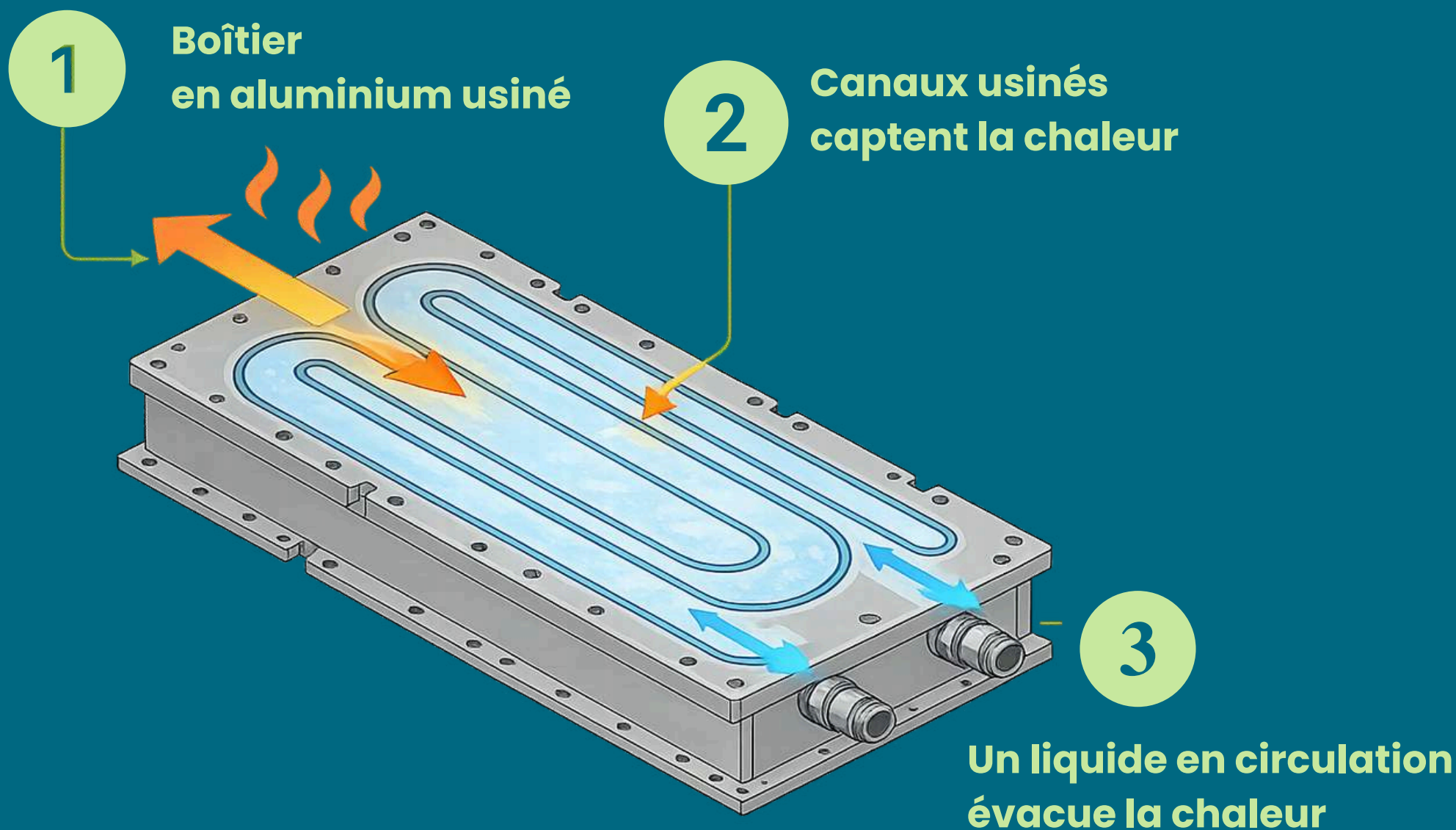
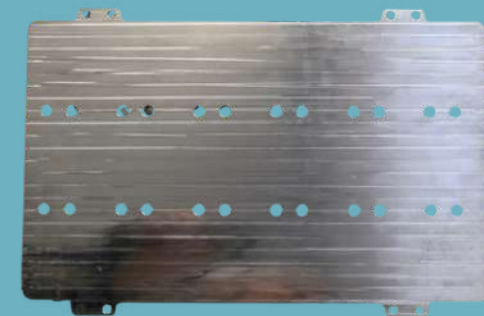
 **Batteries**

 **Électronique de puissance**

 **La gestion thermique est critique  
dès la conception**



# QU'EST-CE QU'UNE PLAQUE FROIDE ?



👉 La chaleur est absorbée  
puis évacuée de manière homogène  
sur toute la surface.

# DES RÉSULTATS MESURABLES ❄️



Température stable



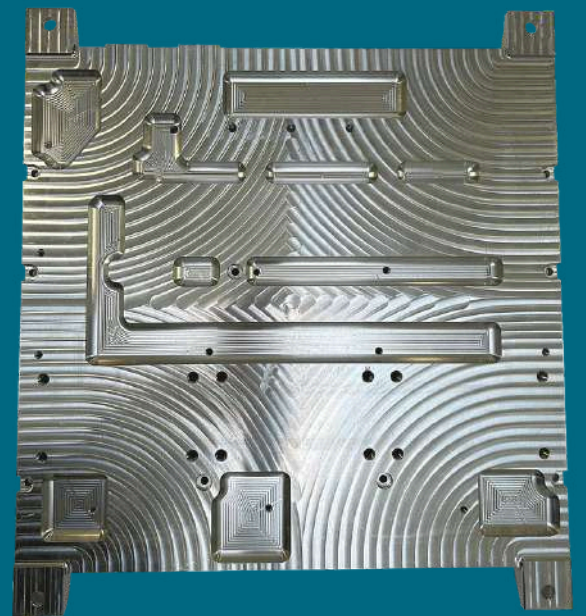
Moins de pics thermiques



Équipements plus fiables



Durée de vie prolongée



👉 **Un composant stratégique,  
un élément fonctionnel du système**

*Calip Group : des plaques froides performantes, une intégration maîtrisée, un interlocuteur unique.*

**Conception orientée usage**

**Usinage aluminium de précision**

**Assemblage étanche par technologie FSW**

**Intégration dans des systèmes complexes**



**Parlons de votre projet**